

RAU Noise Guard Green

FÜR BAHNSTRECKEN
ENTWICKELT

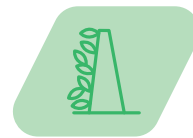


Produkteigenschaften

- ✓ erfüllt die Anforderungen der Deutschen Bahn
- ✓ einseitig integriertes Rankgitter
- ✓ in verschiedenen Farben verfügbar
- ✓ glatte Seite zur Bahn hin, begrünbares Gitter zur bahnabgewandten Seite
- ✓ lange Haltbarkeit



Vorteile



einseitig, dauerhaft begrünbar



natürlicher Schutz gegen Vandalismus



Feinstaubfilter



Ansichtsflächen als Grün-
ausgleichsfläche anrechenbar



optisch besonders ansprechend



Technisches Know-how

Für den Einsatz an Bahnstrecken mit besonderen Anforderungen

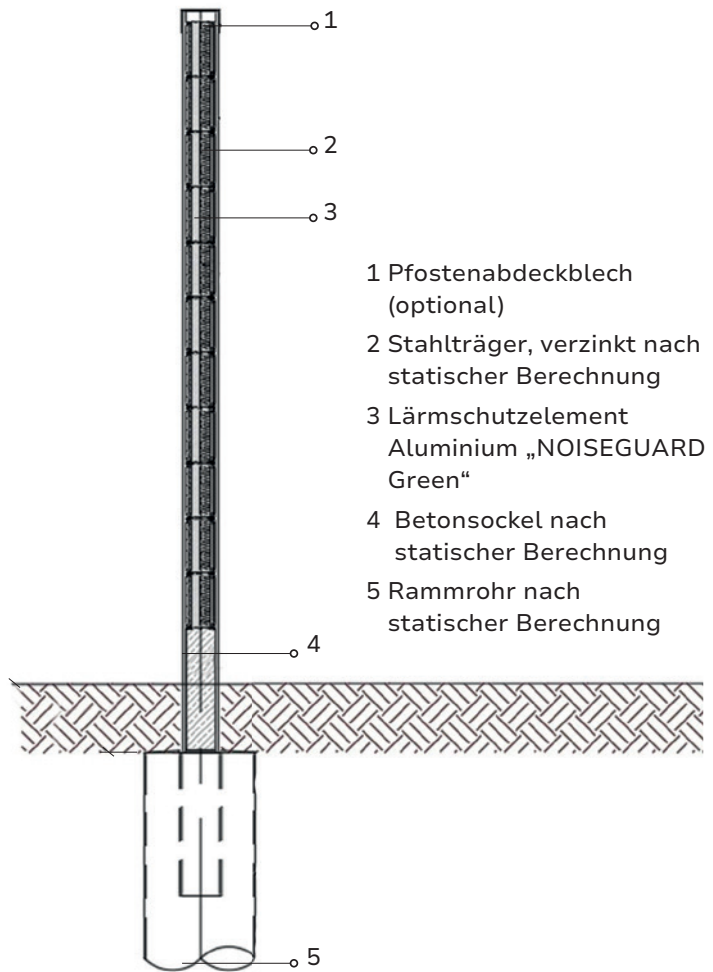
Die **RAU Noise Guard Green** bietet komplett neue Möglichkeiten zur Gestaltung von Lärmschutzwänden an Bahnstrecken und Straßen.

Durch die zweiseitige Optik können Wartungsschritte problemlos ganzjährig durchgeführt werden, während die andere Seite durch die Begrünung für eine hochwertige Optik und eine hohe Anwohnerakzeptanz sorgt.

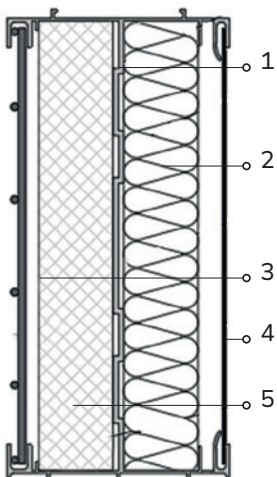
Durch die Begrünung lassen sich verschiedene Begrünungen wählen, wodurch die Wand optisch sehr hervorsteht. Sie lässt sich problemlos mit Türen- und Fensterelementen kombinieren.

Systemquerschnitt

Lärmschutzwand NOISEGUARD Green
M = 1:25



- 1 Pfostenabdeckblech (optional)
- 2 Stahlträger, verzinkt nach statischer Berechnung
- 3 Lärmschutzelement Aluminium „NOISEGUARD Green“
- 4 Betonsockel nach statischer Berechnung
- 5 Rammrohr nach statischer Berechnung



- 1 Aluminium-Profil NOISEGUARD Green
- 2 Absorber Rockwool Soundrock 105SE oder Hanfabsorber (Montage durch Einschub)
- 3 Rankgitter aus Rundstäbe 4 mm (Montage durch Einschub)
- 4 Lochblech oder Streckmetall (Montage durch Einschub)
- 5 Dekoelement (optional), (Montage durch Einschub)

Klassifizierung der akustischen Eigenschaften

	Luftschalldämmung	Absorption
RAU Noise Guard Green	$DL_R > 24$ dB (Gruppe B3)	$DL_a = 4-8$ dB (Gruppe A2)

